



Staatliche Realschule Lohr

GEORG – LUDWIG – REXROTH - REALSCHULE

Informationen

zum Übertritt an die

**Georg-Ludwig-Rexroth
Realschule**



Staatliche Realschule Lohr

GEORG – LUDWIG – REXROTH - REALSCHULE

Die GLRR im Schuljahr 2024/25



- 414 Schüler:innen
- 16 Klassen
- 38 Lehrkräfte

DIGITALE
SCHULE



SCHULE OHNE RASSISMUS

SCHULE MIT COURAGE





Staatliche Realschule Lohr

GEORG – LUDWIG – REXROTH – REALSCHULE

Profil der bayerischen Realschule

- Erweiterte Allgemeinbildung
- Medienkompetenz
- Soziale Kompetenz
- Systematische Berufsvorbereitung
- Sprungbrett in den Beruf oder in die schulische Weiterbildung





Staatliche Realschule Lohr

GEORG – LUDWIG – REXROTH – REALSCHULE

Die Realschule (5. - 10. Klasse)

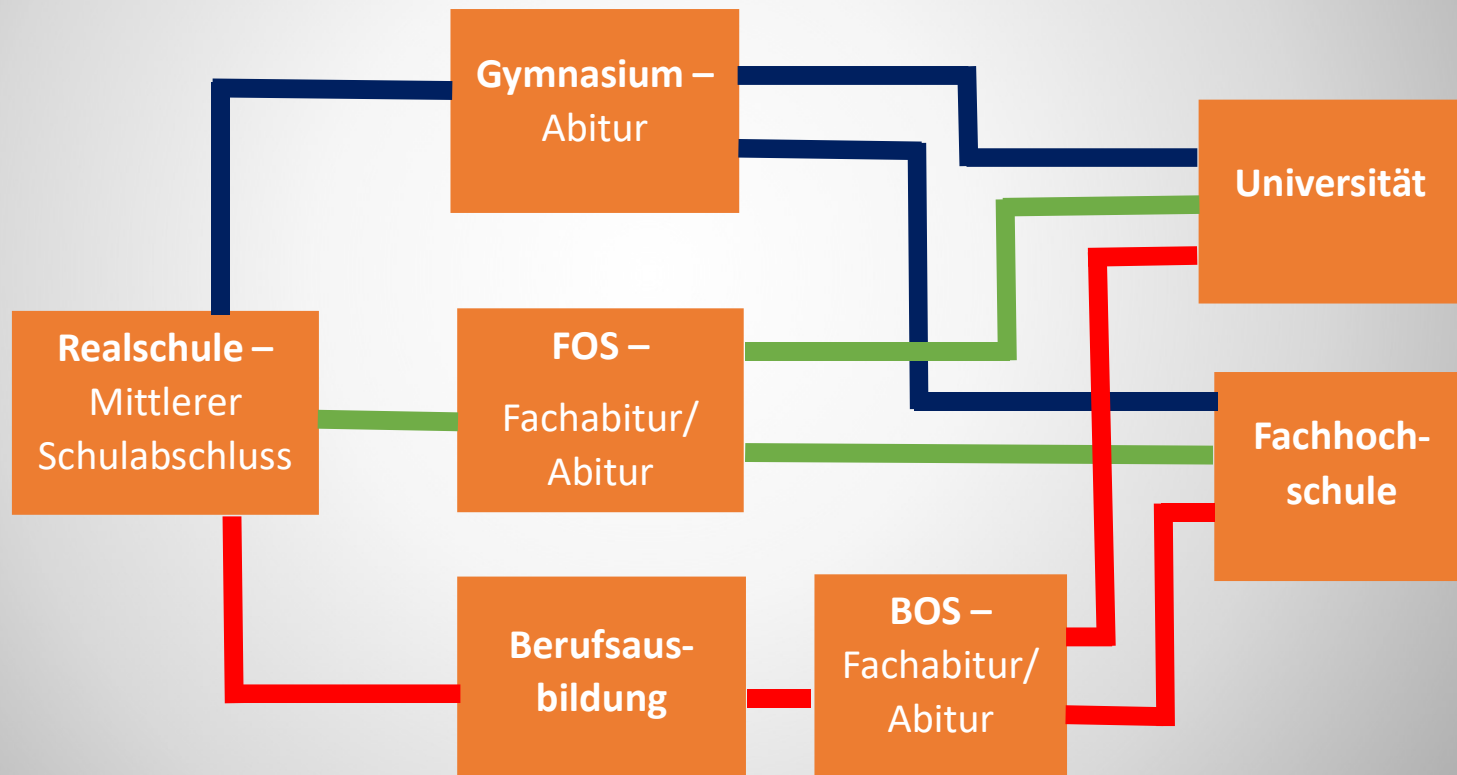
- Unterricht in allen allgemeinbildenden Fächern
- Einsatz digitaler Medien im Klassenzimmer (je nach Ausstattung der Schule)
- Vertiefung bestimmter Fächergruppen nach Begabung, Neigung und Interesse ab der 7. Klasse (Wahlpflichtfächergruppen)
- Berufsvorbereitende Bildung
- Systematische und fächerübergreifende Unterstützung des Berufswahlprozesses
- Schulbegleitendes Berufspraktikum in der 9. Klasse
- Intensive Vorbereitung auf die Abschlussprüfung
- Fortsetzung der Schullaufbahn nach der Mittleren Reife leicht möglich



Staatliche Realschule Lohr

GEORG – LUDWIG – REXROTH – REALSCHULE

Perspektiven nach der Realschule

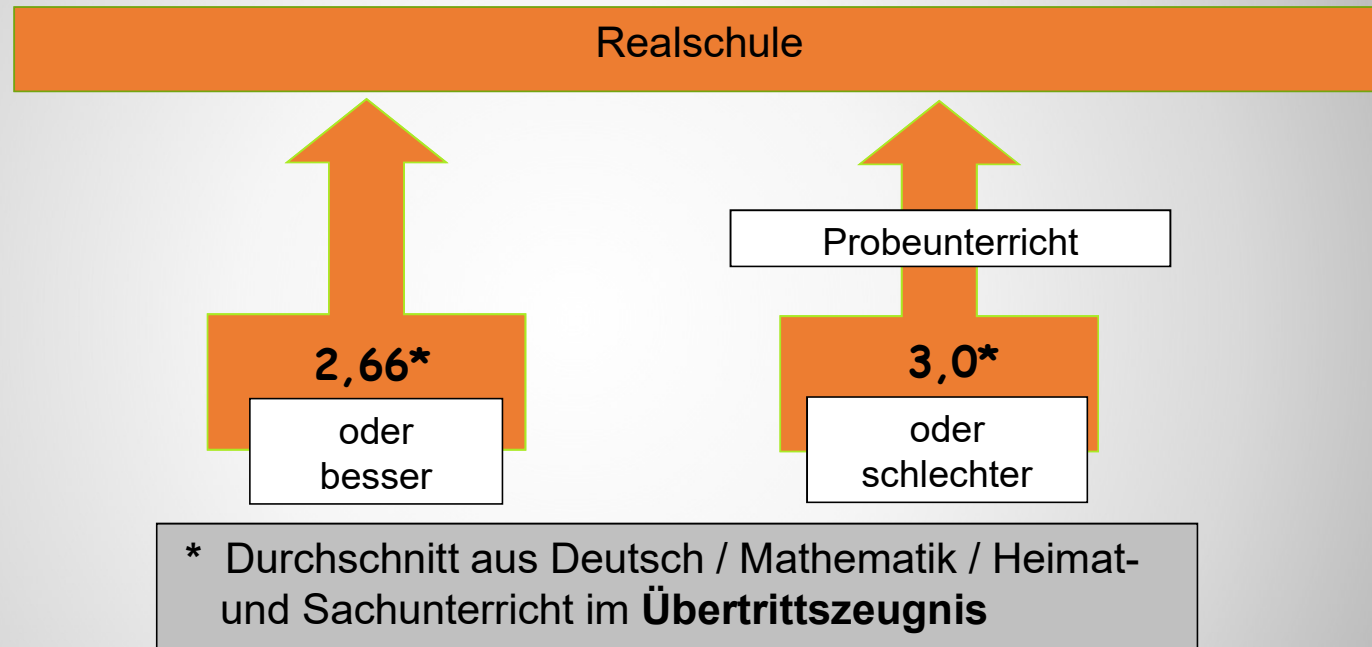




Staatliche Realschule Lohr

GEORG – LUDWIG – REXROTH - REALSCHULE

Übertritt von der Grundschule



Probeunterricht:

- ☞ bestanden bei mindestens 3 und 4 oder 4 und 3 in D/M
- ☞ Möglichkeit des Übertritts bei 4/4 in D/M durch Elternwille

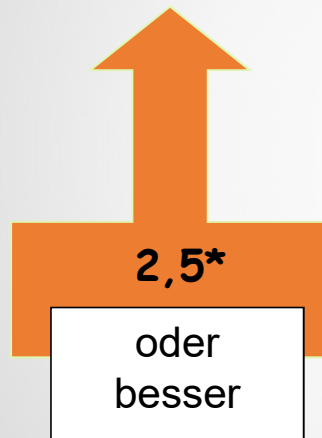


Staatliche Realschule Lohr

GEORG – LUDWIG – REXROTH – REALSCHULE

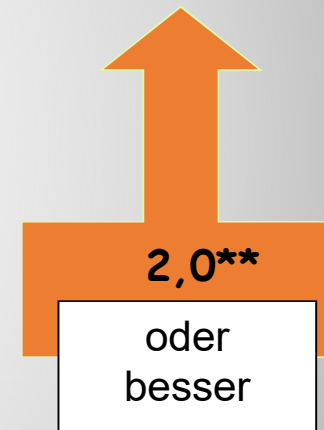
Übertritt von der 5. Klasse Mittelschule

5. Klasse Realschule



* Durchschnitt aus D/M im
Jahreszeugnis

6. Klasse Realschule



** Durchschnitt aus D/M/E im
Jahreszeugnis



Staatliche Realschule Lohr

GEORG – LUDWIG – REXROTH - REALSCHULE

Schriftlicher Probeunterricht

Aufgaben in Deutsch:

- Fragen zum Textverständnis
- Schreibauftrag mit Erzählcharakter
- Verbesserung eines fehlerhaften Textauszugs
- Aufgaben zur Rechtschreibung
- Überprüfung der Sprachkompetenz durch Fragen zur Grammatik



Staatliche Realschule Lohr

GEORG – LUDWIG – REXROTH – REALSCHULE

Schriftlicher Probeunterricht

Aufgaben in Mathematik:

- Vier Grundrechenarten
- Formale Rechenaufgaben
- Sachaufgaben
- Aufgaben aus der Geometrie



Staatliche Realschule Lohr

GEORG – LUDWIG – REXROTH – REALSCHULE

Mündlicher Probeunterricht

Anforderungen:

- Gute sprachliche Ausdrucksfähigkeit
- Lerneifer, Motivation, Arbeitsverhalten
- Rasches Erfassen neuer Inhalte
- Erkennen von logischen Zusammenhängen
- Übertragen von erlernten Lösungsmustern auf neue Aufgabenstellungen



Staatliche Realschule Lohr

GEORG – LUDWIG – REXROTH - REALSCHULE

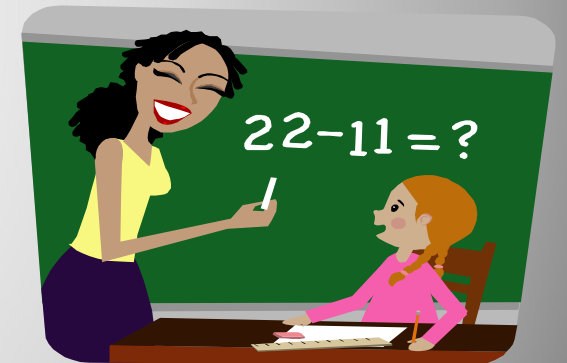
Fragestunde zum Probeunterricht

Präsentation möglicher Aufgabentypen
Mitarbeit Ihres Kindes im Probeunterricht
Empfehlungen zur Vorbereitung
Offene Fragen

Digital am

05. Mai 2025

18:00 Uhr – 19:00 Uhr





Staatliche Realschule Lohr

GEORG – LUDWIG – REXROTH – REALSCHULE

Stundentafel in der 5. und 6. Klasse

Fach	5. Klasse	6. Klasse
Deutsch	5	5
Englisch	5	4
Mathematik	5	5
Biologie	2	2
Geographie	2	2
Geschichte	-	2
Religion/Ethik	2	2
IT	1	2
Kunst	3	2
Musik	2	2
Sport	3	2
Gesamt:	30	30



Staatliche Realschule Lohr

GEORG – LUDWIG – REXROTH – REALSCHULE

Stundenplan

Klasse: 5

SJ 2024/25

Montag	Dienstag	Mittwoch	Donnerstag	Freitag
Religion	Sport	Mathematik	Biologie	Deutsch
Biologie	Sport	Deutsch	Deutsch	Deutsch
Englisch	Religion	Deutsch	Kunst	Mathematik
Englisch	Deutsch	Sport	Kunst	Geographie
Mathematik	IT	Geographie	Englisch	Musik
Mathematik	Mathematik	Kunst	Englisch	Englisch



Wahlpflichtfächergruppen

Jgst.	I Math.- naturw.- techn. Bereich	II Wirtschaftl. Bereich	IIIa Fremdsprachl. Bereich	IIIb Sozialer Bereich
10 9 8	<ul style="list-style-type: none">▪Mathematik▪Physik▪Chemie▪IT	<ul style="list-style-type: none">▪BWR▪Wirtschaft / Recht▪IT	<ul style="list-style-type: none">▪Französisch▪BWR▪IT	<ul style="list-style-type: none">▪Sozialwesen▪IT
7	Ernährung u. Gesundheit	Ernährung u. Gesundheit		Ernährung u. Gesundheit
6	Geschichte			
5	Religion – Deutsch – Englisch – Mathematik – Biologie – Geographie – IT – Sport – Musik – Kunst			



Staatliche Realschule Lohr

GEORG – LUDWIG – REXROTH – REALSCHULE

Offene Ganztagsschule

13:00 Uhr
gemeinsames
Mittagessen
in der Mensa
danach Aktivpause



14:00 Uhr
Studierzeit und
Hausaufgaben-
betreuung
in Kleingruppen



ab
15:00 oder 15:30 Uhr
Freizeitgestaltung
(Sport, kreatives
Gestalten, Ausflüge,
Kochen,...)



Staatliche Realschule Lohr

GEORG – LUDWIG – REXROTH – REALSCHULE

1. Schultag an der GLRR



- Begrüßung in oder vor der Aula um 8:15 Uhr
- Vorstellung der Klassenleiter
- Einteilung der Klassen
- Kennenlernen der anderen Eltern bei Kaffee und Kuchen





Kennenlerntage der 5. Klassen im Schullandheim Burg Rothenfels





Staatliche Realschule Lohr

GEORG – LUDWIG – REXROTH – REALSCHULE

Termine



18.03.2025:
19:00 Uhr

Informationsabend zum
Übertritt an die GLRR

21.03.2025:
14:00 – 17:00 Uhr

Schulhausführungen und
Schnupperkurse

05.05.2025:
18:00 Uhr

Fragestunde zum
Probeunterricht
(Videokonferenz)

05. – 09.05.2025:

Anmeldezeitraum für alle
Schüler (vorab online!)

13. – 15.05.2025:

Probeunterricht in D/M



Staatliche Realschule Lohr

GEORG – LUDWIG – REXROTH - REALSCHULE

Vielen Dank für Ihr Interesse!



Bei weiteren Fragen zum Thema
Übertritt wenden Sie sich bitte an
unsere Beratungslehrerin
Frau Spall.
E-Mail: beratungslehrer@rs-lohr.de